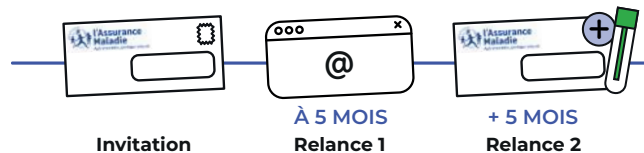


J'AI ENTRE 50 & 74 ANS ET JE SUIS UNE FEMME OU UN HOMME

- 1** Je reçois l'invitation de l'Assurance Maladie.

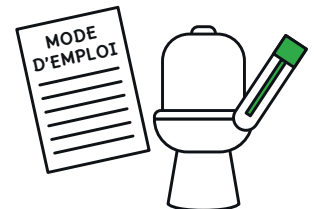


2 Je présente la lettre à **mon médecin ou pharmacien** qui me remet le test lors d'une consultation.

ou

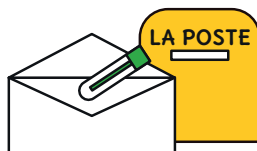
Je commande mon test en ligne sur monkit.depistage-colorectal.fr et je le reçois à domicile.

- 3** Chez moi, je lis le mode d'emploi et je prends le temps de bien réaliser le test. Je colle les étiquettes de l'invitation aux endroits indiqués ; je note bien la date de prélèvement sur le tube et la fiche d'identification.



Attention : je vérifie la date de péremption du kit (sur l'enveloppe ou sur le tube à côté du sablier). Un test périmé ne sera pas analysé !

- 4** Je mets le test et la fiche d'identification dans l'enveloppe T (préimbrée) et je veille à la poster dans les 24h.



Attention : j'envoie le test rapidement après la réalisation du prélèvement en évitant un envoi en fin de semaine ou la veille de jour férié, et lors de forte chaleur (supérieure à 30°C).

- 5** Je reçois mes résultats par courrier et mon médecin aussi.

